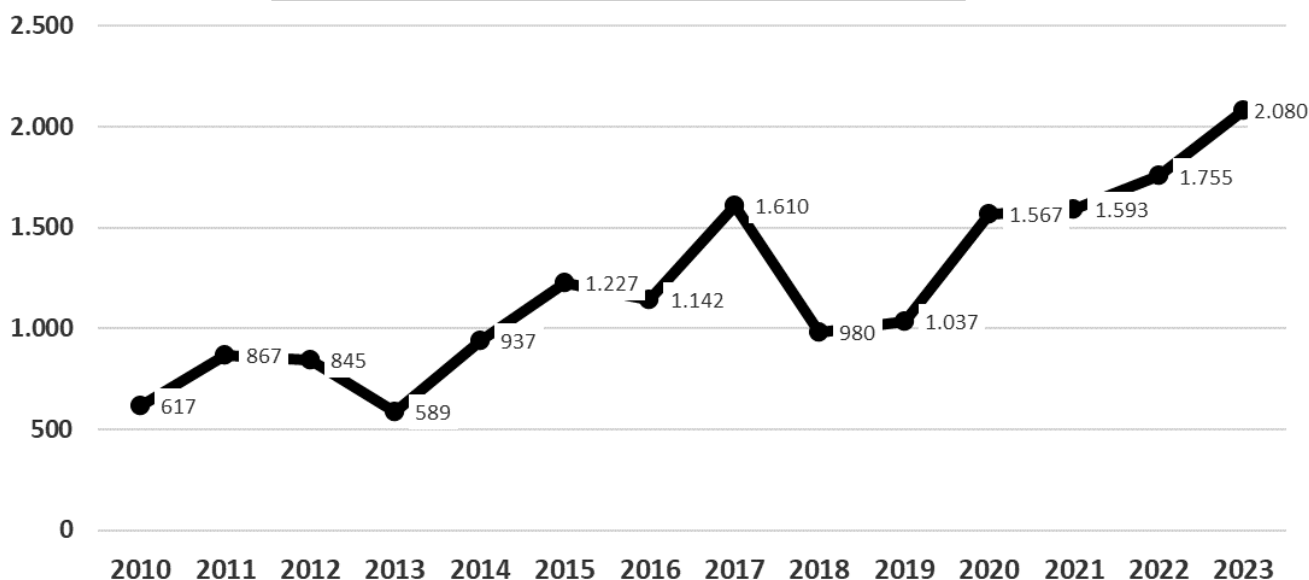




Avisos totales de ratas en vía pública. Distritos. Primer semestre 2023

PÁG 1

Ratas. Avisos vía pública totales. 1er semestre. Evolución 2010 - 2023 (N)



Ratas. Avisos totales vía pública. Evolución 2010 – 2023 (primeros semestres; ene-jun)

INDICADOR (Metadatos):

DENOMINACIÓN/DESCRIPCIÓN: AVISOS DE RATAS POR DISTRITOS 2023 (AVANCE PRIMER SEMESTRE)

Avisos TOTALES por ratas de alcantarillado correspondiente al PRIMER SEMESTRE DEL AÑO 2023 (ENE-JUN) y relativo a los avisos / incidencias comunicadas por ciudadanos por avistamiento de “ratas de alcantarilla” (*Rattus norvegicus*) en la ciudad de Madrid. Dato propio y centralizado Ciudad. Avisos TOTALES, por lo que también se incluyen avisos que, una vez atendidos se concluye corresponden realmente a problemas internos en dominio privado y no a espacios públicos de titularidad municipal. Datos 2023 comparados con evolutivos históricos.

PROGRAMA:

Salud Pública. Desratización y desinsectación del alcantarillado, viales y zonas verdes de la ciudad de Madrid.

SEGUIMIENTO TEMPORAL:

Comparación series temporales (anuales) // Variación estadística interanual.

GESTOR DATOS:

Departamento de Control de Vectores (DCV) – SBDG Salud Pública - Madrid Salud.

CANAL ENTRADA / PROCESO DATOS:

Avisos ciudadanos por ratas en vía pública.

Canales: LíneaMadrid-010 / Plataforma MiNT / Teléfono DCV / Web corporativa / E-Mail corporativo DCV / Sugerencias & Reclamaciones Ayto. / Sugerencias & Reclamaciones Madrid-Salud / otros canales de comunicación y/o participación ciudadana.

APLICACIÓN DE GESTIÓN:

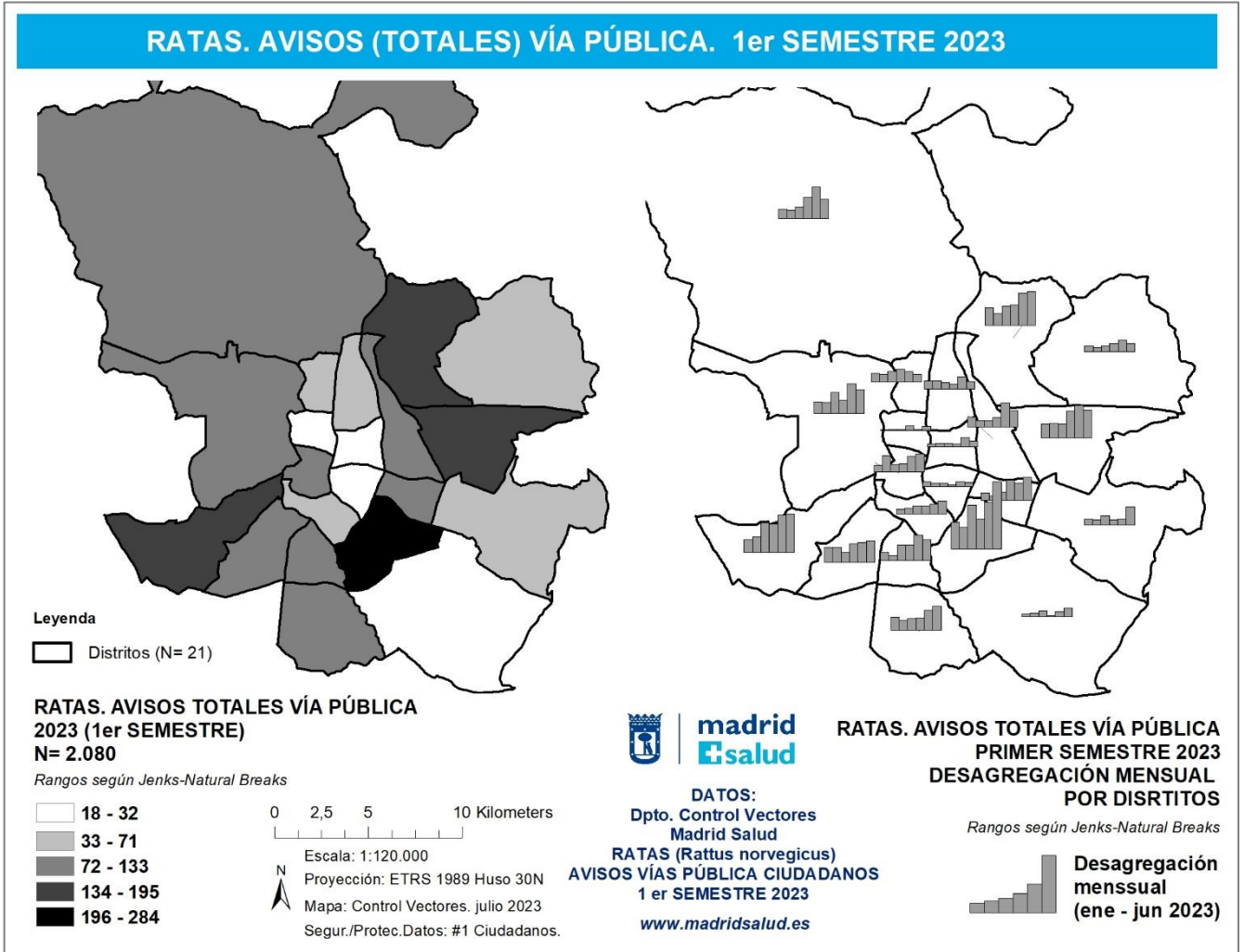
SIGMA – Argos.

PROCESO DE DATOS / PRESENTACIÓN:

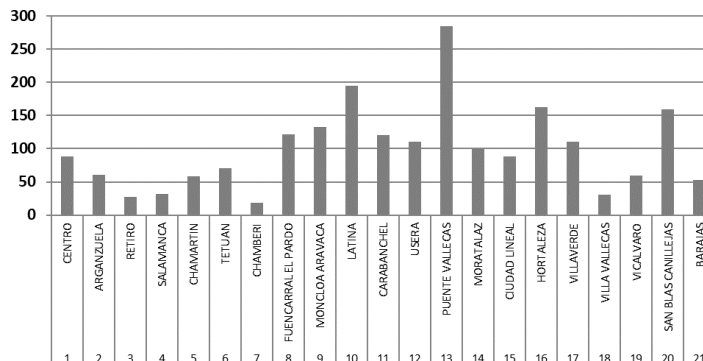
Cartografía temática y gráficos.

Avisos TOTALES de ratas en vía pública; Primer semestre 2023 (ene-jun). PÁG 2

Ratas. Avisos ciudadanos totales en vía pública. Primer semestre 2023 y evolución mensual (N)

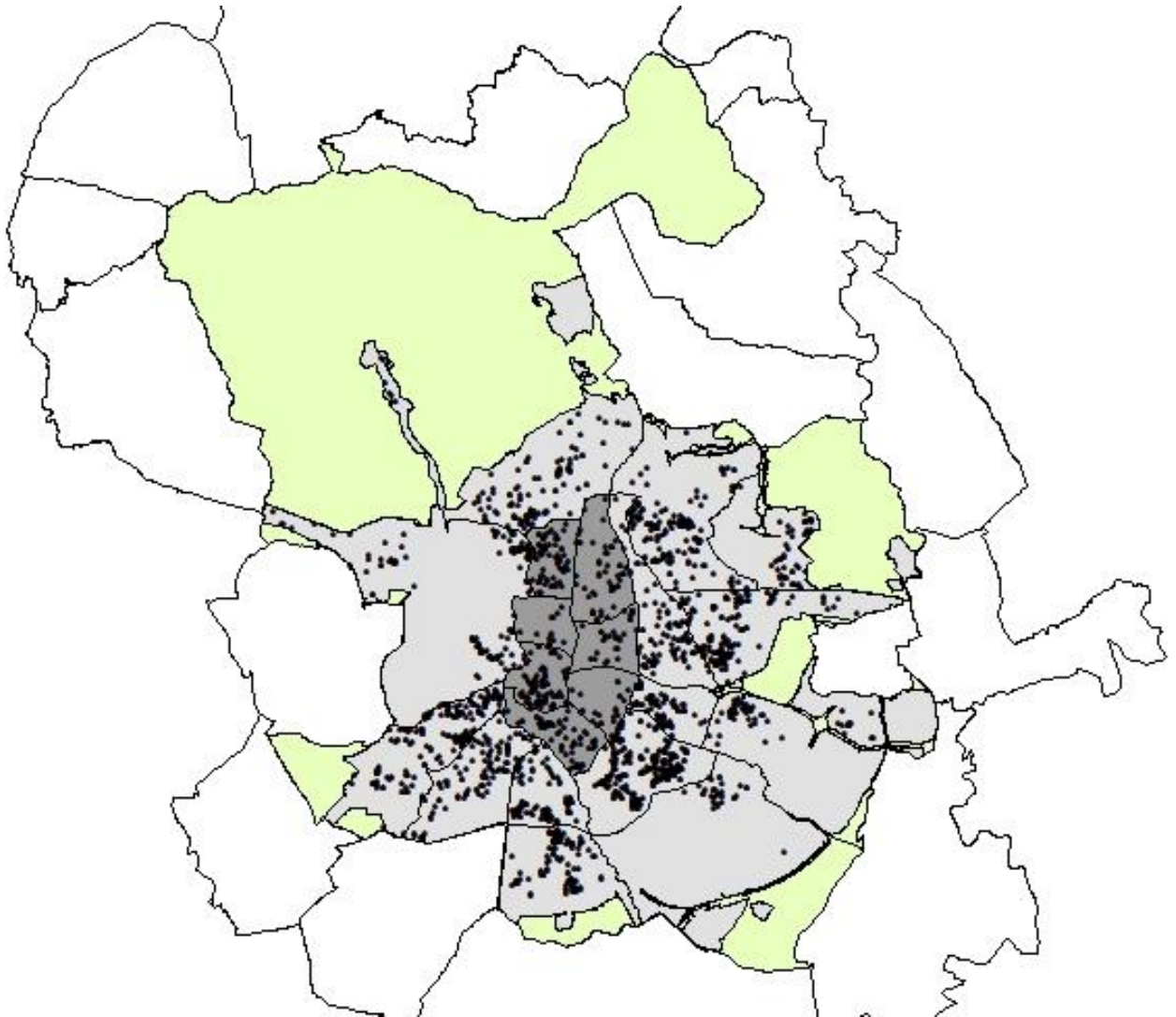


**Ratas. Avisos vía pública totales. 1er semestre.
Distritos (1-21). 2023 (N= 2.080)**



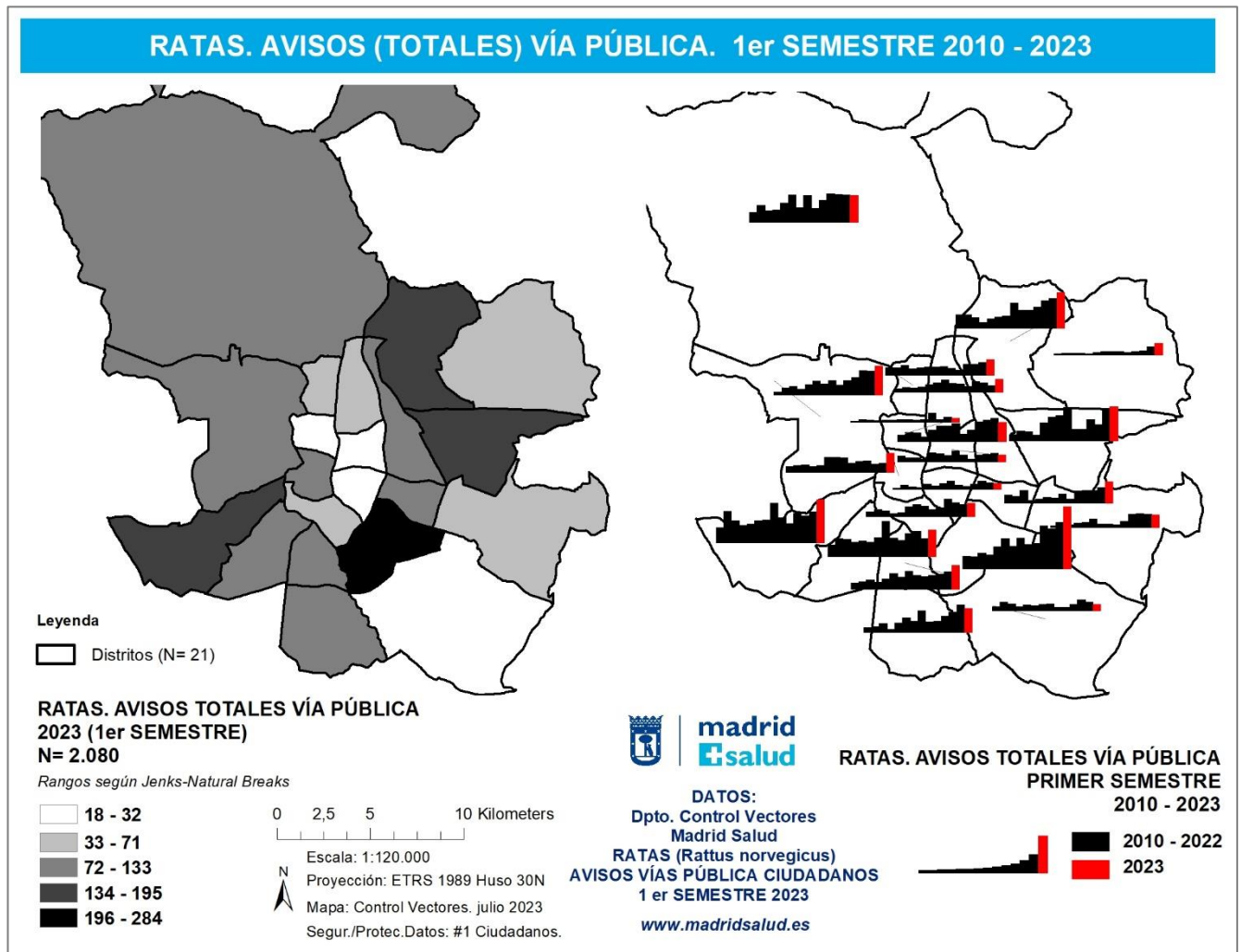
**Avisos TOTALES de ratas en vía pública;
Primer semestre 2023 (ene-jun).** PÁG 3

Ratas. Avisos ciudadanos totales en vía pública; distribución espacial.
Dato georreferenciado (XY).



**Avisos TOTALES de ratas en vía pública;
 Primer semestre 2023 (ene-jun).** PÁG 4

Ratas. Avisos ciudadanos totales en vía pública. Primer semestre 2023 (N= 2.080) respecto al mismo dato de los primeros semestres 2010 - 2022

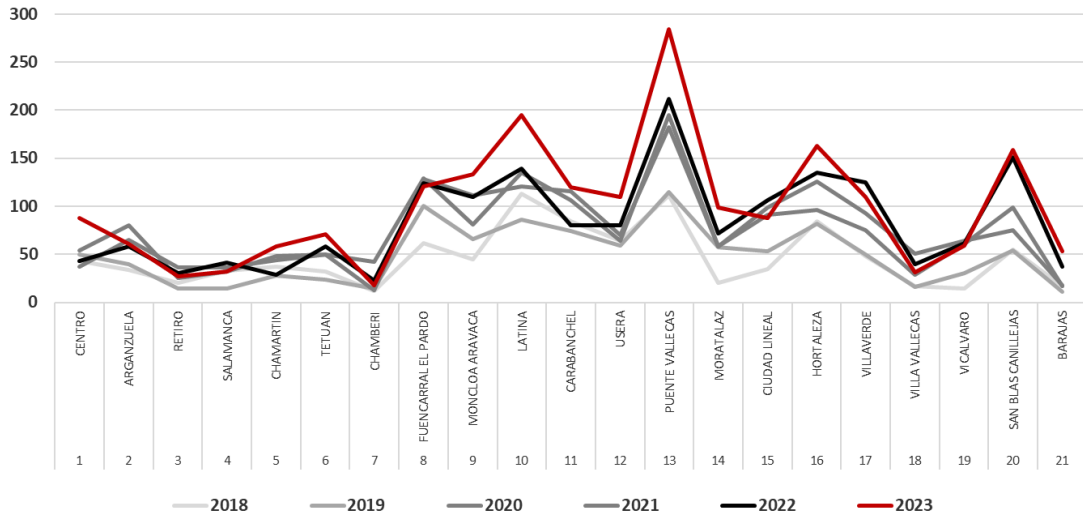


Avisos TOTALES de ratas en vía pública; Primer semestre 2023 (ene-jun). PÁG 5

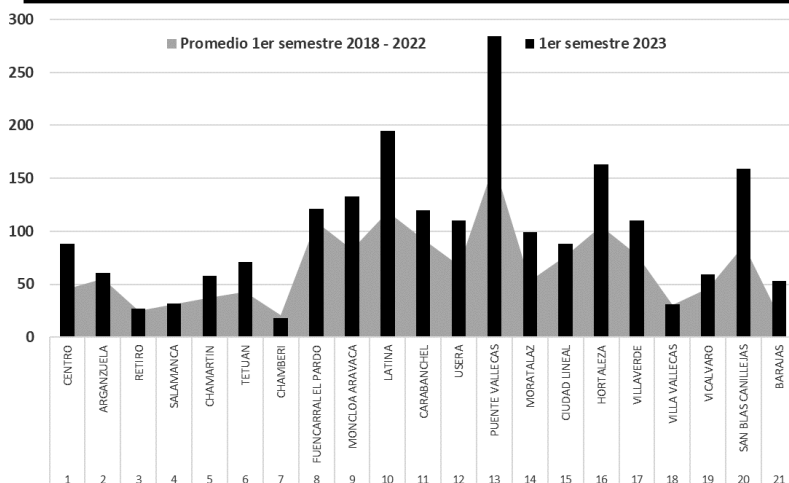
El indicador “aviso ciudadano” es monitorizado de manera continuada. Su evolución muestra variaciones estacionales (ver gráfico) e interanuales en función de diversas variables ambientales.

Los gráficos indican las variaciones en este indicador correspondientes al periodo de tiempo indicado (primer semestre del año) y se compara ese dato respecto al ese mismo periodo de años previos 2018 - 2023

Ratas. Avisos vía pública totales. Evolutivo 1er semestre años 2018 a 2023. (N). Distritos.



Ratas. Avisos vía pública totales. 1er semestre 2023 respecto a promedio del 1er semestre 2018 - 2022 (N)



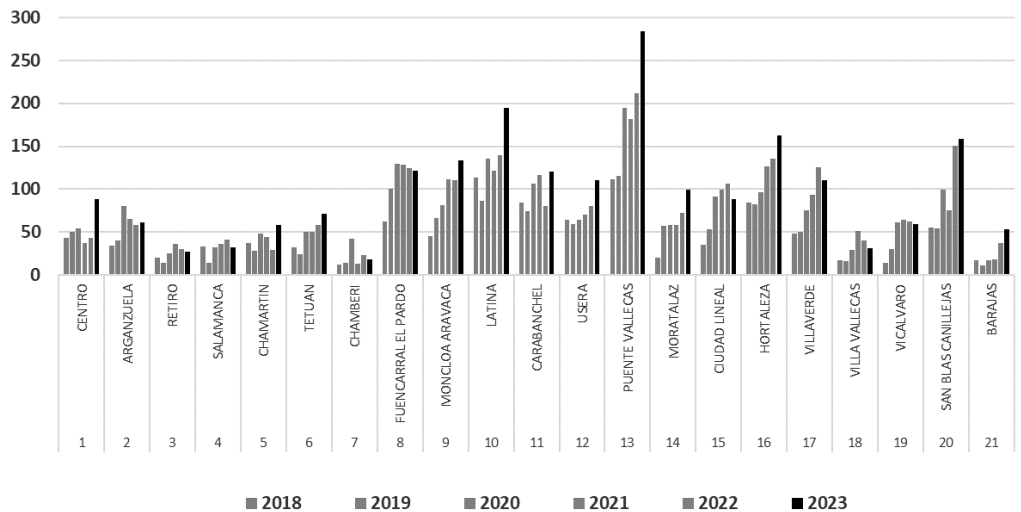
*Ratas. Avisos ciudadanos vía pública TOTALES. Comparativa 1er semestre 2023 respecto promedio primeros semestres 2018 - 2022 (N)
Distritos Ciudad (1-21)*

Avisos TOTALES de ratas en vía pública; Primer semestre 2023 (ene-jun). PÁG 6

La interpretación de los datos del indicador de avisos ciudadanos debe realizarse con CAUTELA en la medida que, bien que se trata de un indicador robusto y del que se dispone de elementos de comparación importantes (avisos acumulados comparables desde el año 2010), está sujeto a diferentes tipos de sesgos y variables, por lo que no necesariamente representa de manera exacta las poblaciones de roedores en la Ciudad.

Respecto a los datos del primer semestre del año 2020 (y en cierta medida también del 2021), resulta importante considerar el muy importante sesgo relacionado con la PANDEMIA COVID-19, el confinamiento y las restricciones de movilidad ciudadana y otras circunstancias que hacen más complicada la comparación entre las serie de datos temporales (interanuales).

Ratas. Avisos vía pública totales. 1er Semestre. Comparativa 2018 - 2023 (N). Distritos municipales.



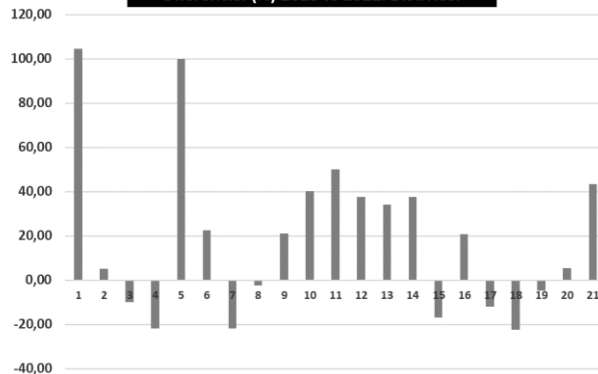
Gráficos:

Ratas. Avisos ciudadar
pública totales Distritos.
1er. Semestre.
2018-2023

&

Diferencial 2023 vs 2022 (%)

Ratas. Avisos totales vía pública. 1er semestre. Diferencial (%) 2023 vs 2022. Distritos.



Más información: www.madridsalud.es

CARTA DE SERVICIOS DE PREVENCIÓN Y CONTROL DE PLAGAS:

https://www.madrid.es/UnidadesDescentralizadas/Calidad/CARTAS%20SERVICIOS/SistemaCartasServicio/49%20CS_Preven%CC3%B3n_Control_Plagas/DEFINITIVA/Folleto_CS_Preven-Plagas.pdf