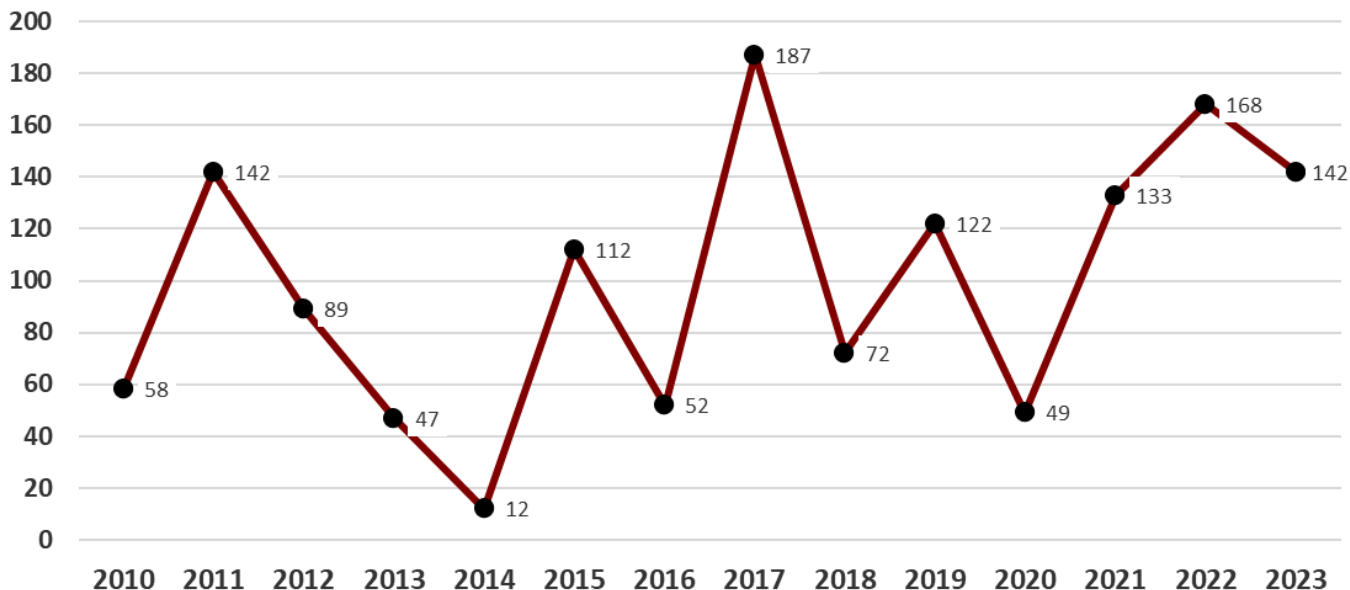




Incidencias comunicadas por AVISPAS y ABEJAS por Distritos; Primer semestre 2023

PÁG 1

Avispas. Actuaciones totales. 1er semestre. Evolución 2010 - 2023 (N)



Fecha edición julio 2023

INDICADOR (Metadatos):

DENOMINACIÓN/DESCRIPCIÓN: AVISOS CIUDADANOS POR AVISPAS Y ABEJAS. DISTRITOS, 2023

Avisos acumulados anuales (serie temporal) de los avisos / incidencias comunicadas por incidencias comunicadas relacionadas con problemas con avispas (avisperos/ y/o abejas (enjambres móviles y/o colmenas establecidas) en la ciudad de Madrid afectando a la vía/espacios públicos y/o interesando propiedades. Dato propio y NO centralizado Ciudad (no se incluyen las intervenciones realizadas por el Cuerpo de Bomberos). Comparación con series temporales.

MAGNITUD INDICADOR: Número ($\sum N$)

PROGRAMA:

Salud Pública. Atención incidencias comunicadas; avispas. Ciudad de Madrid.

SEGUIMIENTO TEMPORAL:

Comparación series temporales (anuales) // Variación estadística interanual.

GESTOR DATOS:

Departamento de Control de Vectores (DCV) – Madrid Salud.

CANAL ENTRADA / PROCESO DATOS:

- Avisos ciudadanos.
 - Incidencias comunicadas otros servicios/departamentos municipales.
- Canales: Teléfono DCV / E-Mail corporativo DCV / Sugerencias & Reclamaciones Ayto. / Sugerencias & Reclamaciones Madrid-Salud / MiINT / otros canales.

APLICACIÓN DE GESTIÓN:

SIGMA - Argos.

PROCESO DE DATOS / PRESENTACIÓN:

Datos georreferenciados en origen XY (Proyección: UTM – ETRS 1989 Zona 30N).

Cartografía temática (mapa) de los avisos georreferenciados agrupados por distritos expresados con número (N)

Rangos por *Jenks-Natural-Breaks*.

Mapas y gráficos: Departamento de Control de Vectores. julio 2023 / www.madridsalud.es

CARTA SERVICIOS DE PREVENCIÓN Y CONTROL DE VECTORES:

https://www.madrid.es/UnidadesDescentralizadas/Calidad/CARTAS%20SERVICIOS/SistemaCartasServicio/49%20CS_Prevenci%C3%B3n_Control_Plagas/DEFINITIVA/Folleto_CS_Preven-Plagas.pdf

**Incidencias comunicadas por AVISPAS y ABEJAS por Distritos; Primer semestre 2023**

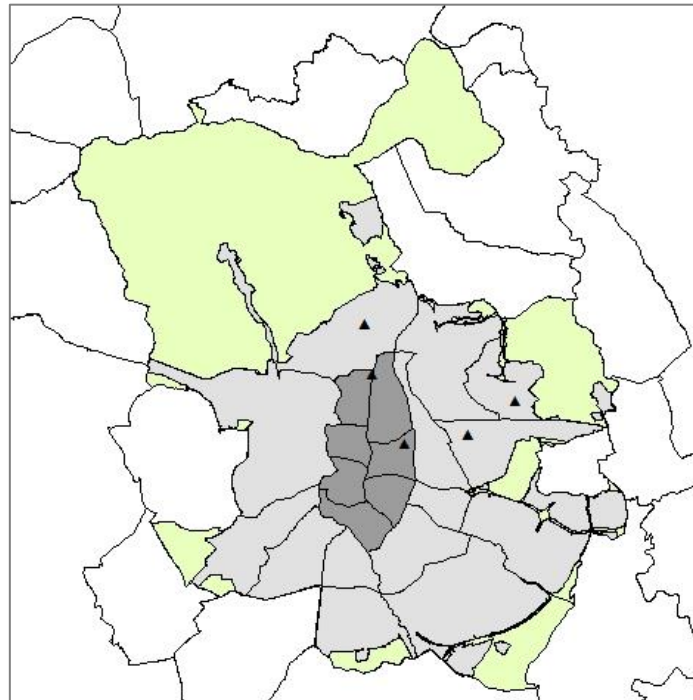
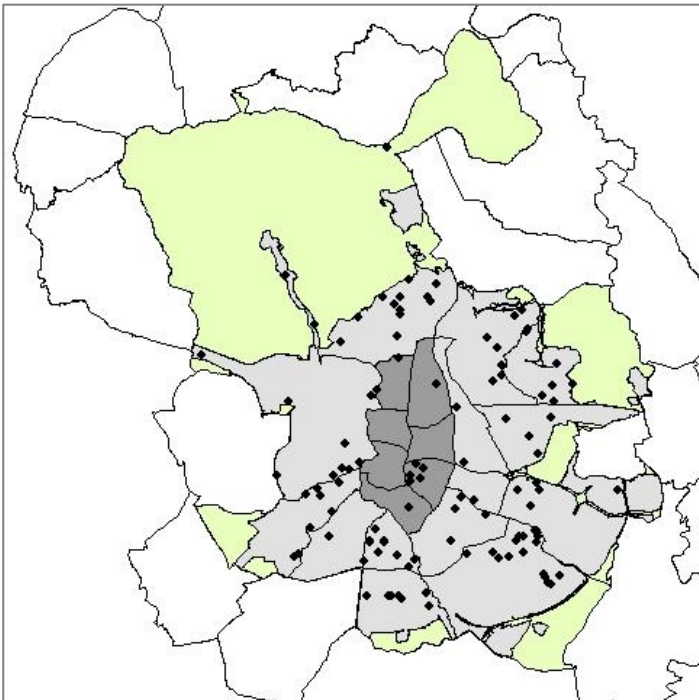
PÁG 2

OBSERVACIONES.

Con carácter general, las AVISPAS y las ABEJAS son considerados insectos ambos beneficiosos, que forman parte de la biodiversidad urbana de la Ciudad de Madrid y, por tanto, no son objeto de medidas de control especiales y planificadas. Este criterio resulta especialmente patente en el caso de las ABEJAS, insectos cuyo papel como polinizadores es bien conocido y considerado como de muy alta importancia para el medio, tanto natural/agrícola como urbano.

No obstante lo anterior, en determinadas circunstancias y dado el carácter potencialmente picador y agresivo de estas especies así como su carácter de insectos sociales (viven en colonias que pueden suponer un gran número de individuos), la presencia de estos insectos en ciertos momentos y localizaciones puede suponer un problema de riesgo para la seguridad y salud pública. En esos contextos se centra la intervención de los servicios de control de plagas de Madrid salud, que proceden a la retirada y muerte de las avispas y/o a la retirada viable de las abejas según el caso.

La distribución de casos que se incluyen en esta ficha debe interpretarse con cautela en la medida que no representa a la totalidad de la ciudad sino a casos que están incluidos en la cartera de servicios municipal e interesan fundamentalmente a la vía o espacios públicos y a edificaciones de titularidad municipales.

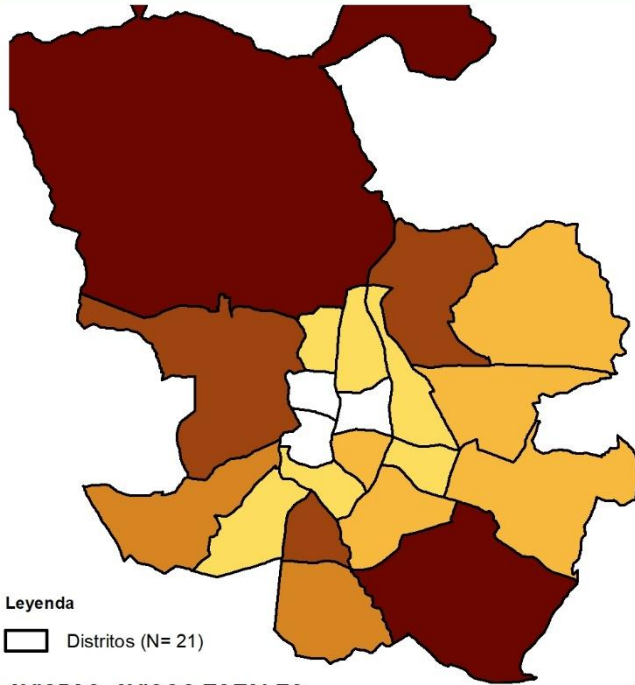
**AVISPAS & ABEJAS. CASOS CIUDAD GEORREFERENCIADOS XY**

Incidencias comunicadas por AVISPAS y ABEJAS por Distritos; Primer semestre 2023

PAG 3



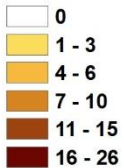
AVISPAS. ACTUACIONES. 1er SEMESTRE 2010 - 2023



Leyenda
□ Distritos (N= 21)

AVISPAS. AVISOS TOTALES.
DATOS 2023 (1er SEMESTRE)
N= 142

Rangos según Jenks-Natural Breaks



0 2,5 5 10 Kilometers



Escala: 1:120.000

Proyección: ETRS 1989 Huso 30N

Mapa: Control Vectores, julio 2023

Segur./Protec.Datos: #1 Ciudadanos.

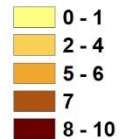


DATOS:
Dpto. Control Vectores
Madrid Salud
AVISPAS (Vespula spp / Otras spp)
AVISOS GESTIONADOS
COMPARATIVA 1 SEMESTRE
www.madridsalud.es

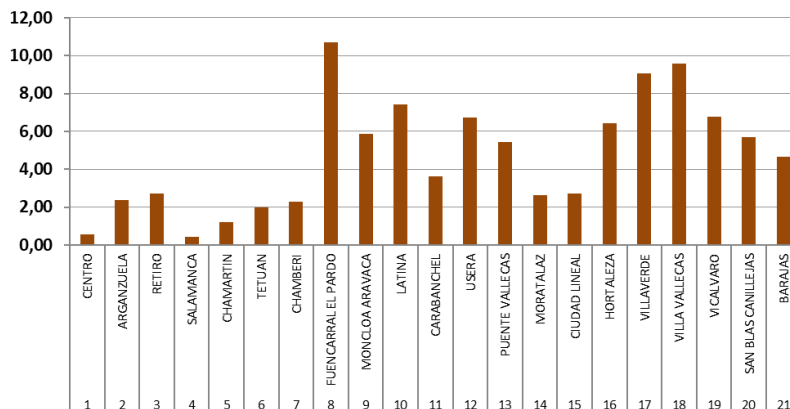
www.madridsalud.es

AVISPAS. AVISOS TOTALES
PRIMER SEMESTRE
PROMEDIO 2010 - 2022

Rangos según Jenks-Natural Breaks



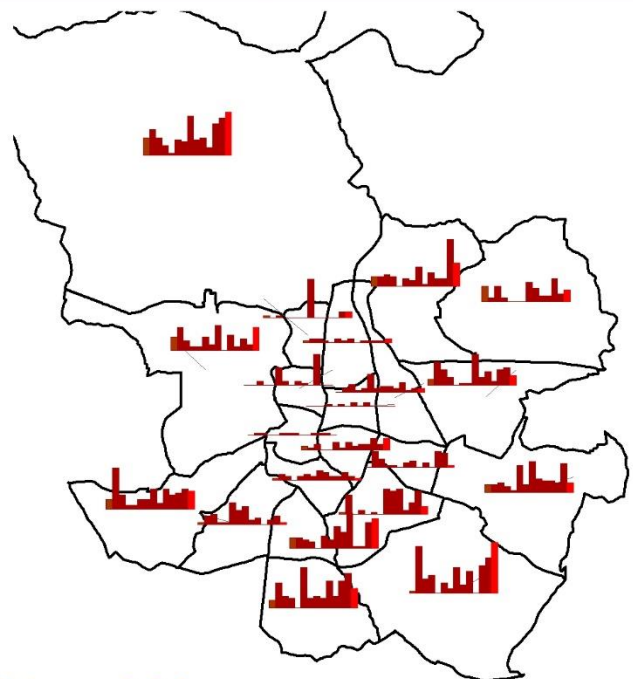
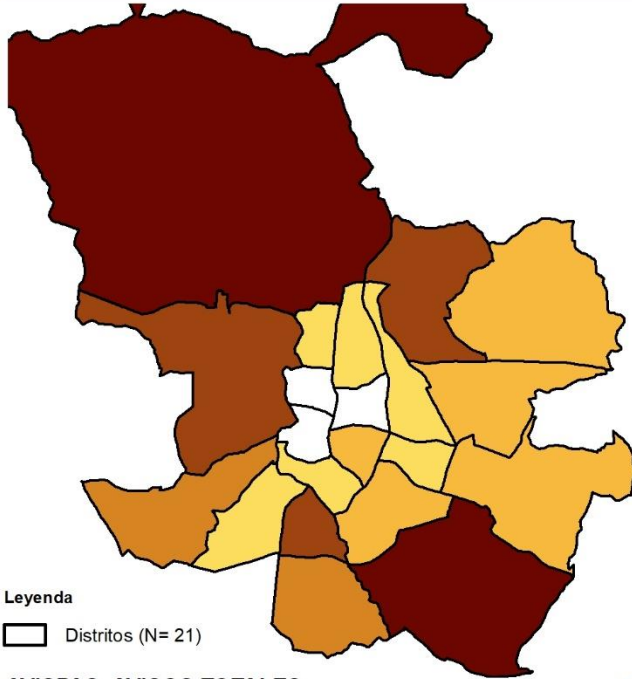
Avispas. Actuaciones totales. 1er semestre.
Distritos (1-21). Evolución 2010-2023 (promedio de casos) (N)





Incidencias comunicadas por AVISPAS y ABEJAS por Distritos; Primer semestre 2023
PÁG 4

AVISPAS. ACTUACIONES. 1er SEMESTRE 2010 - 2023



Leyenda

Distritos (N= 21)

AVISPAS. AVISOS TOTALES.
DATOS 2023 (1er SEMESTRE)
N= 142

Rangos según Jenks-Natural Breaks

- 0
- 1 - 3
- 4 - 6
- 7 - 10
- 11 - 15
- 16 - 26

0 2,5 5 10 Kilometers

Escala: 1:120.000
Proyección: ETRS 1989 Huso 30N
Mapa: Control Vectores. julio 2023
Segur./Protec.Datos: #1 Ciudadanos.



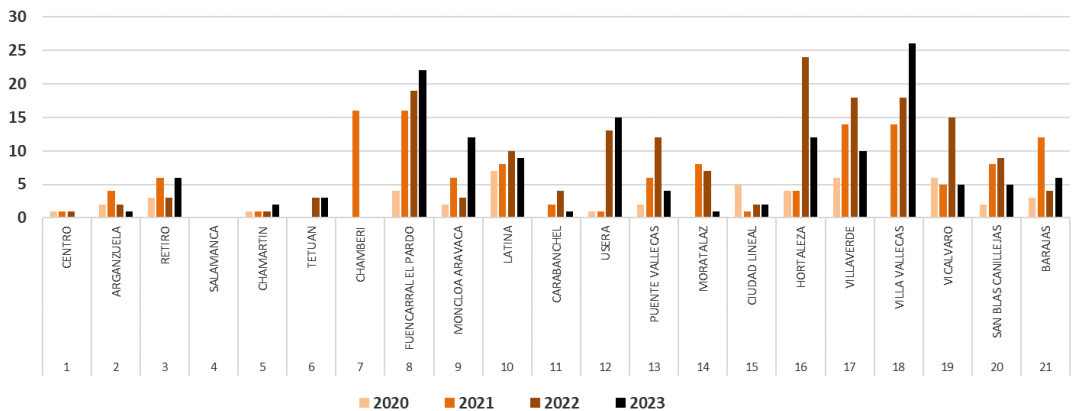
DATOS:
Dpto. Control Vectores
Madrid Salud
AVISPAS (Vespula spp / Otras spp)
AVISOS GESTIONADOS
COMPARATIVA 1 SEMESTRE
www.madridsalud.es

AVISPAS. AVISOS TOTALES
PRIMER SEMESTRE
2010 - 2023

2010 - 2022
2023

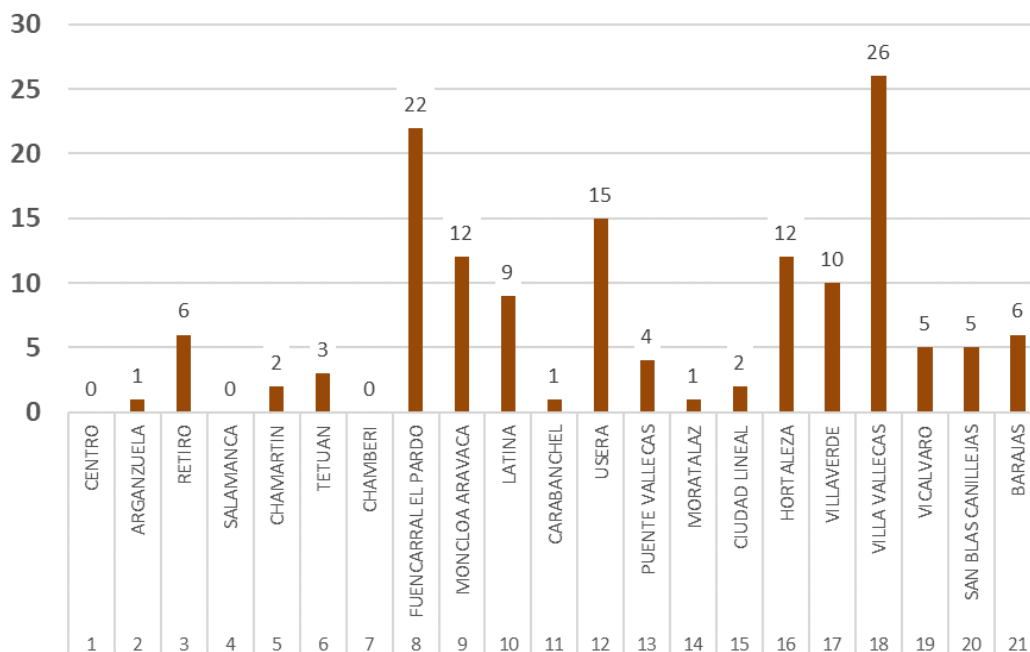
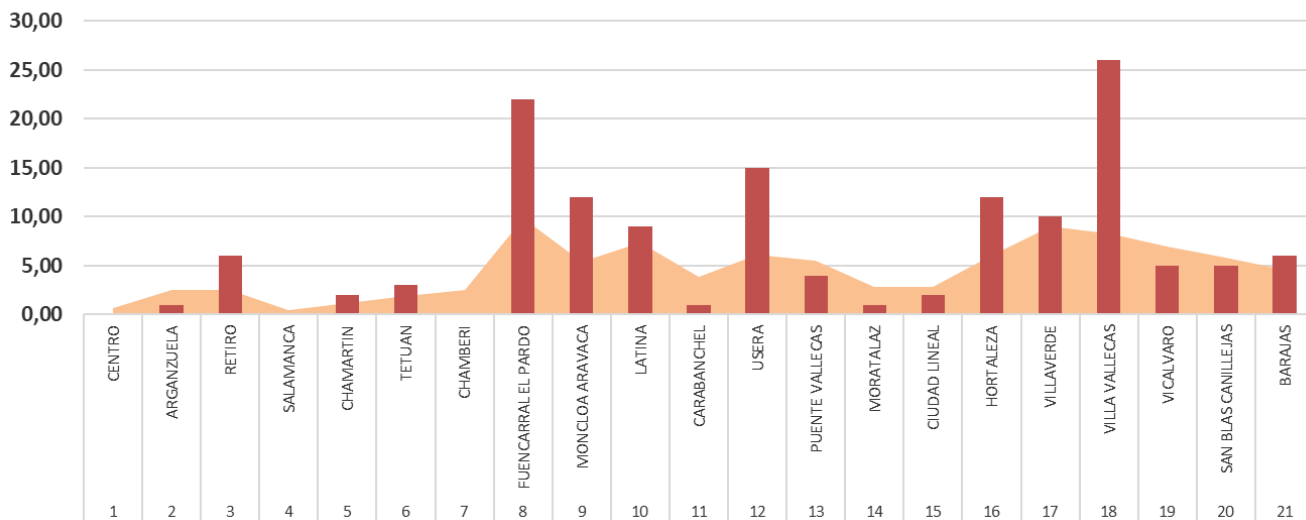
Avispas. Actuaciones totales. 1er Semestre.
Serie temporal 2020-2023 (N). Distritos municipales.

AVISPAS.
Avisos
gestionados.
2020-2023.
Distritos.
(primeros
semestres)



Incidencias comunicadas por AVISPAS y ABEJAS por Distritos; primer semestre 2023

PÁG 5

Avispas. Actuaciones. Primer semestre 2023. Distritos. N= 142**Avispas. Actuaciones primer semestre 2023 vs Promedio primer semestre 2010-2022**Más información : www.madridsalud.es