

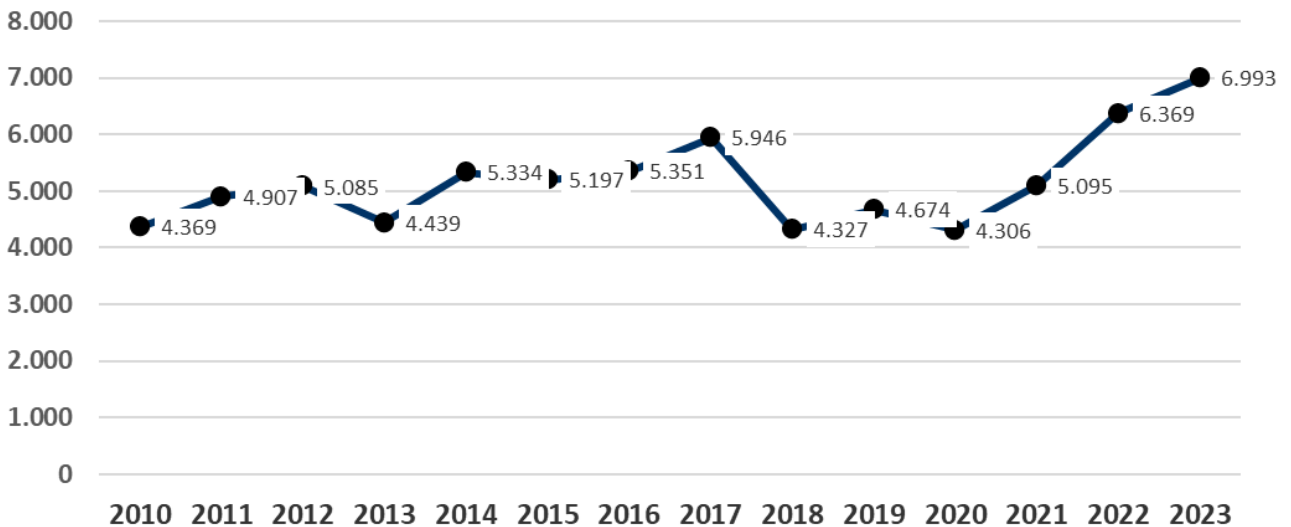


**PLAGAS Y VECTORES. ACTUACIONES GENERALES  
(EXCLUIDOS DATOS DE TRATAMIENTO DE ALCANTARILLADO)**

(Distritos; Primer Semestre 2023; ene-jun2023)

PÁG 1

**Plagas y vectores. Actuaciones totales (excluido tratamiento alcantarillado). Actuaciones totales. 1er semestre. Evolución 2010 - 2023 (N)**



Fecha edición: julio 2023

**INDICADOR (Metadatos):**

**DENOMINACIÓN/DESCRIPCIÓN:** ACTUACIONES GENERALES DE PREVENCIÓN Y DE CONTROL DE PLAGAS, EXCLUIDOS LOS RELACIONADOS CON EL TRATAMIENTO PLANIFICADO DEL ALCANTARILLADO (VER FICHAS DE PROGRAMA ESPECÍFICAS); PRIMER SEMESTRE 2023 Y COMPARATIVA 2010-2022.

Actuaciones de inspección planificada y atención de avisos o incidencias comunicadas por plagas o vectores. Dato propio y centralizado Ciudad (excepto avisos avispas/abejas que no incluyen datos de las actuaciones del Cuerpo de Bomberos).

**MAGNITUD:** Número (total año;  $\Sigma N$ ) y comparación serie temporal anual y campañas previas.

**PROGRAMA:**

Salud Pública. Prevención y control de plagas y vectores.

**SEGUIMIENTO TEMPORAL:**

Comparación series temporales (mensuales y anuales) // Variación estadística interanual.

**GESTOR DATOS:**

Departamento de Control de Vectores (DCV) – SBDG Salud Pública - Madrid Salud.

**CANAL ENTRADA / PROCESO DATOS:**

Datos propios.

**APLICACIÓN DE GESTIÓN:**

SIGMA - Argos

**PROCESO DE DATOS / PRESENTACIÓN:**

Datos georreferenciados en origen XY (Proyección: UTM – ETRS 1989 Zona30N).

Cartografía temática (mapa) de los pozos tratados georreferenciados, agrupados por distritos y expresados como número (N) Rangos por *Jenks-Natural-Breaks*.

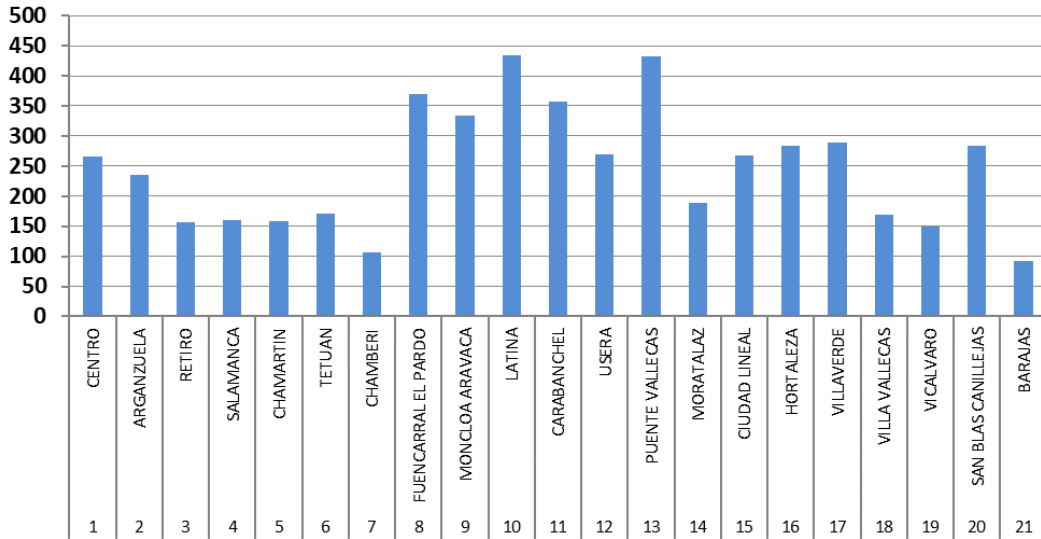
Mapas y gráficos: Control de Vectores. Julio 2023.

**PLAGAS Y VECTORES. ACTUACIONES GENERALES  
 (EXCLUIDOS DATOS DE TRATAMIENTO DE ALCANTARILLADO)**

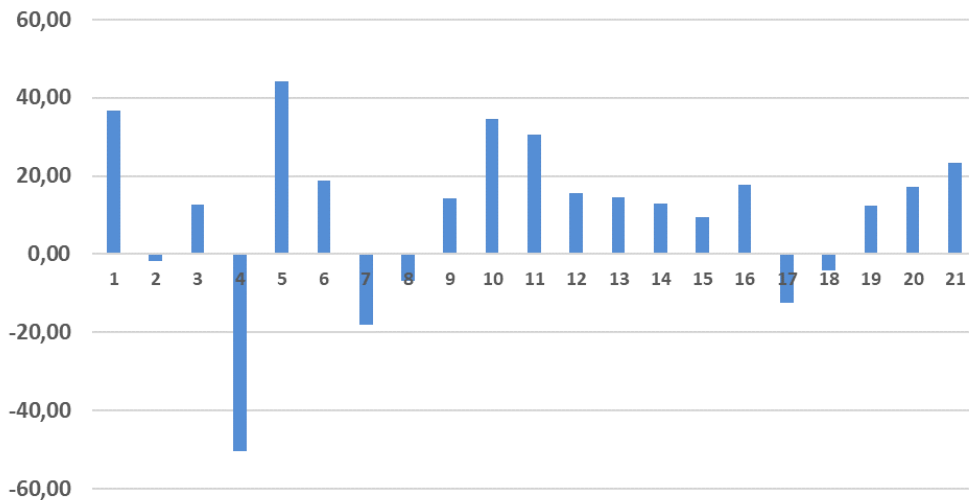
**(Distritos; Primer Semestre 2023; ene-jun2023)**

PÁG 2

**Plagas y vectores. Actuaciones totales (excluido tratamiento alcantarillado). 1er semestre.  
 Distritos (1-21). Evolución 2010-2023 (promedio actuaciones) (N)**



**Plagas y vectores. Actuaciones totales (excluido tratamiento alcantarillado). Actuaciones totales. 1er semestre. Diferencial (%)  
 2023 vs 2022. Distritos.**



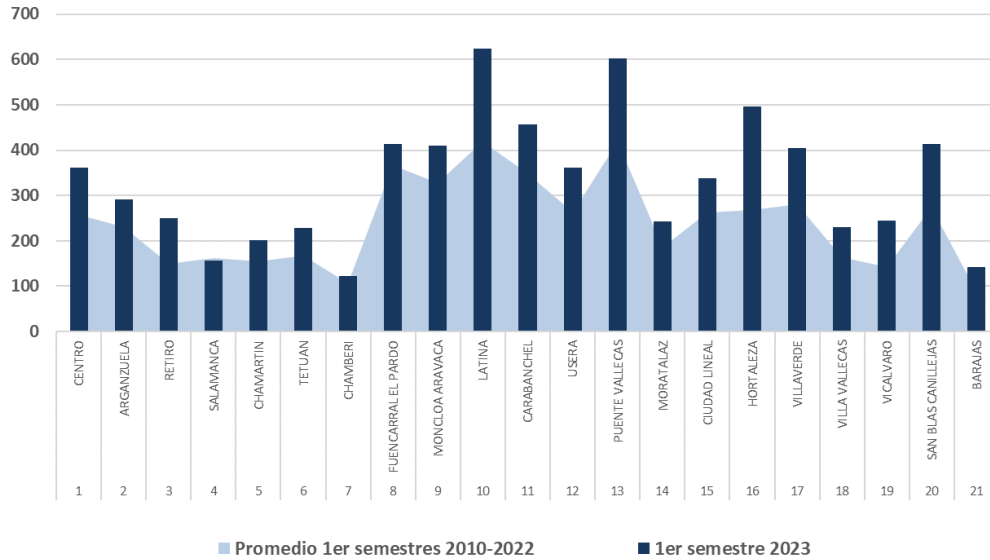
## PLAGAS Y VECTORES. ACTUACIONES GENERALES (EXCLUIDOS DATOS DE TRATAMIENTO DE ALCANTARILLADO)

(Distritos; Primer Semestre 2023; ene-jun2023)

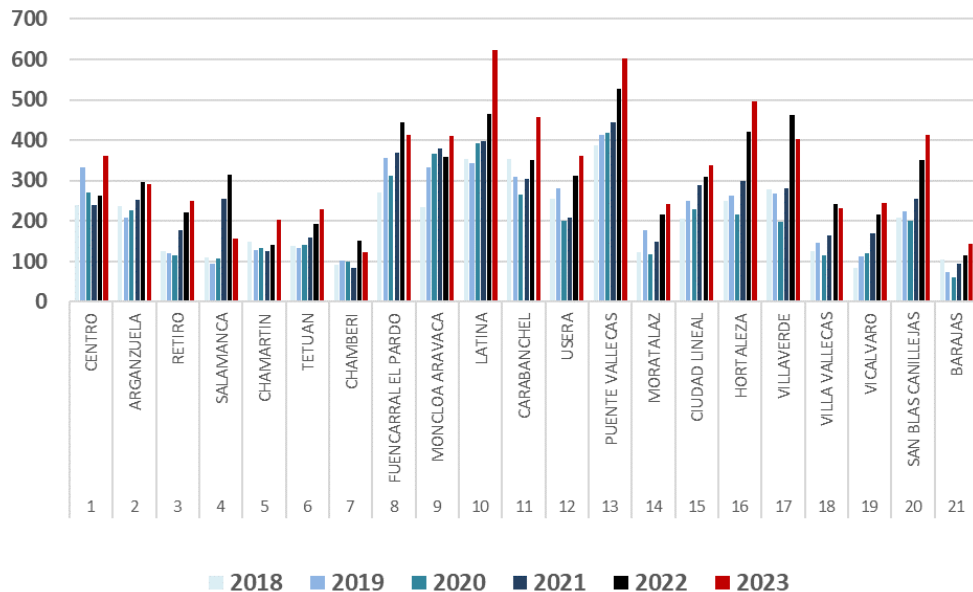
PÁG 3

*Esfuerzo anual 1er semestre 2023 y comparación con el dato equivalente en la serie temporal 2010 - 2022.*

**Actuaciones totales por plagas o vectores (excluido alcantarillado). Datos 1er semestre 2023 comparados con promedio primeros semestres 2010 - 2022 (N)**



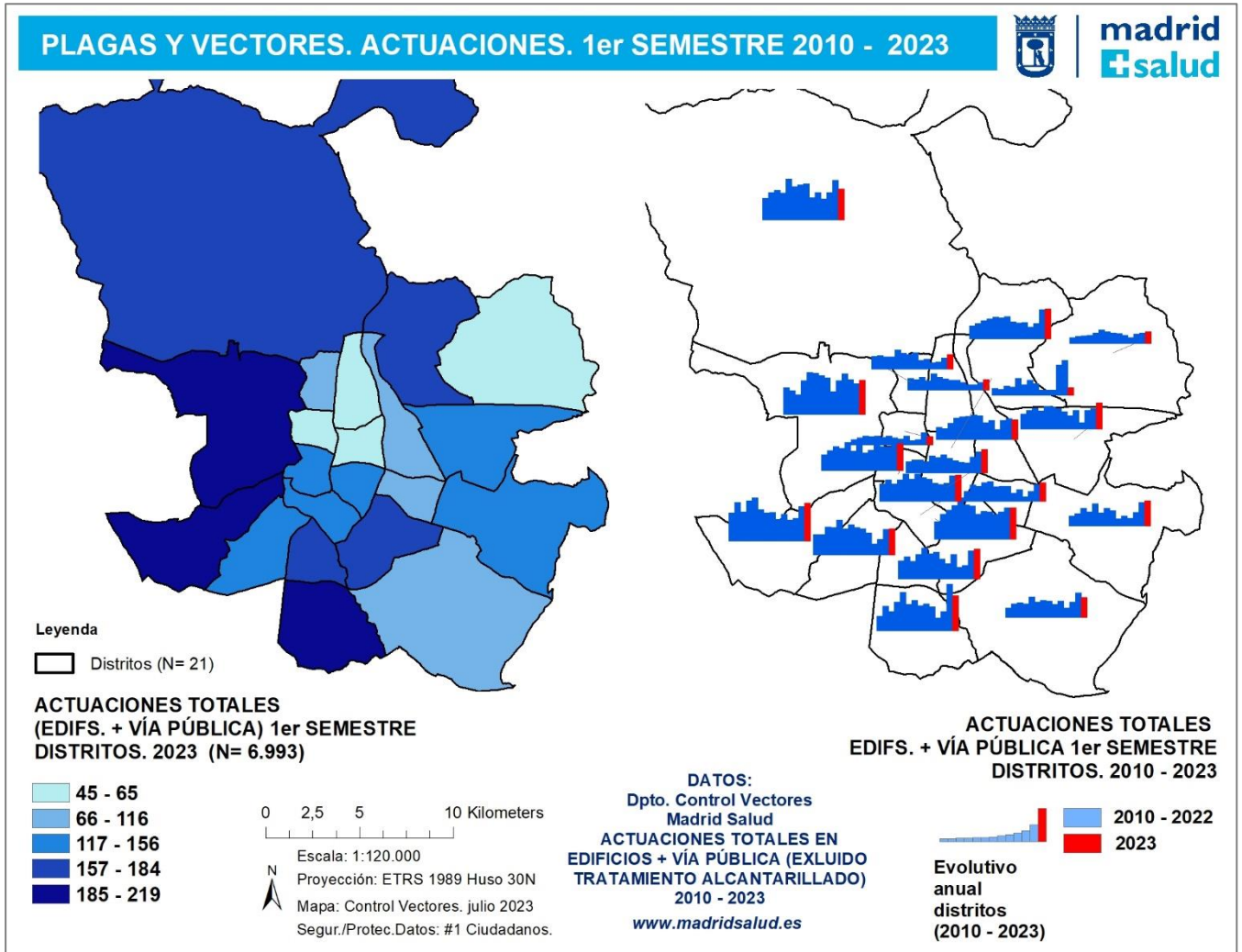
**Plagas y vectores. Actuaciones totales (excluido tratamiento alcantarillado). Actuaciones totales. 1er Semestre. Evolución 2018 - 2023 (N). Distritos municipales.**



**PLAGAS Y VECTORES. ACTUACIONES GENERALES  
(EXCLUIDOS DATOS DE TRATAMIENTO DE ALCANTARILLADO)**

(Distritos; Primer Semestre 2023; ene-jun2023)

PÁG 4



*Esfuerzo anual 1er semestre. Comparativa 2023 vs Serie histórica desde el año 2010. Distritos municipales.*

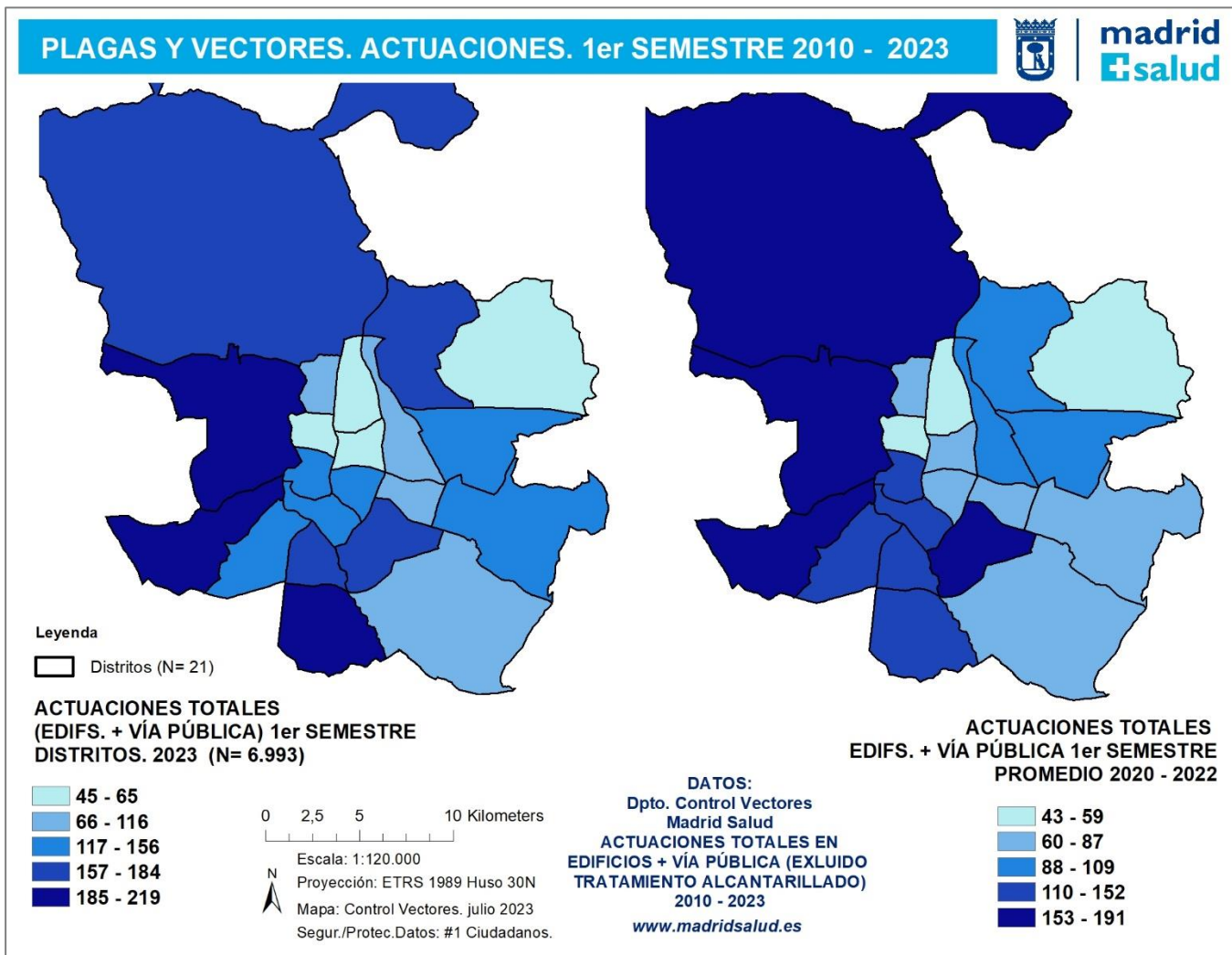
**Actuaciones vinculadas a ACTUACIONES TOTALES (EDIFICIOS + VÍA PÚBLICA)**

*(se excluyen los datos de tratamiento planificado/vinculado a visos del alcantarillado municipal).*

**PLAGAS Y VECTORES. ACTUACIONES GENERALES  
(EXCLUIDOS DATOS DE TRATAMIENTO DE ALCANTARILLADO)**

(Distritos; Primer Semestre 2023; ene-jun2023)

PÁG 5



*Esfuerzo anual 1er semestre. Comparativa 2023 vs Serie temporal 2010-2022 (promedio). Distritos municipales.*

*Actuaciones vinculadas a **ACTUACIONES TOTALES (EDIFICIOS + VÍA PÚBLICA)***

*(se excluyen los datos de tratamiento planificado/vinculado a visos del alcantarillado municipal).*

## PLAGAS Y VECTORES. ACTUACIONES GENERALES (EXCLUIDOS DATOS DE TRATAMIENTO DE ALCANTARILLADO)

(Distritos; Primer Semestre 2023; ene-jun2023)

PÁG 6

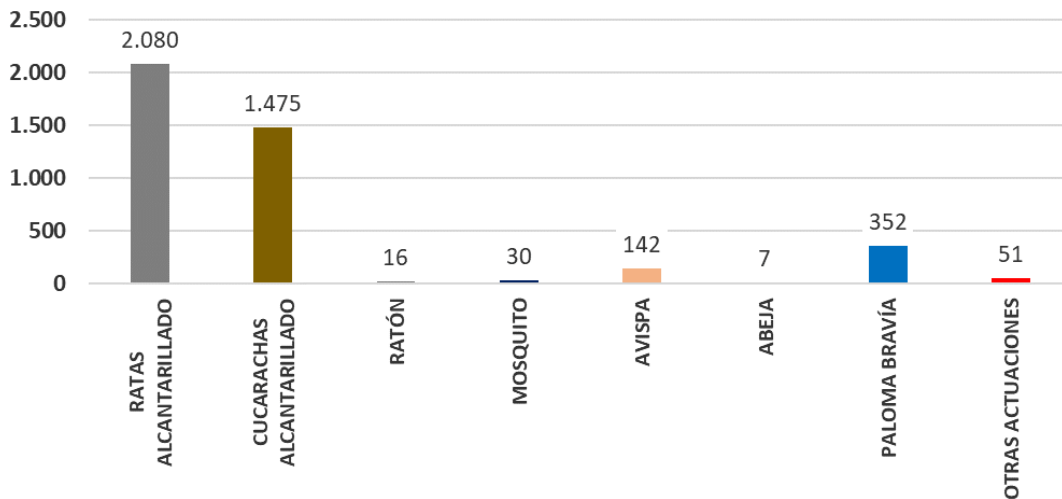
### Plagas/vectores. Actuaciones totales vía pública. Comparativa 1er semestre años 2019 - 2023

VECTOR/PLAGA		2019	2020	2021	2022	2023	DIFERENCIAL 2020 vs 2019		DIFERENCIAL 2021 vs 2020		DIFERENCIAL 2022 vs 2021		DIFERENCIAL 2023 vs 2022	
		01/01/2019-30/06/2019	01/01/2020-30/06/2020	01/01/2021-30/06/2021	01/01/2022-30/06/2022	01/01/2023-30/06/2023	N	%	N	%	N	%	N	%
		<b>RATAS ALCANTARILLADO</b>	<i>Rattus norvegicus</i>	1.043	1.567	1.593	1.772	2.080	524	50,24	26	1,66	179	11,24
<b>CUCARACHAS ALCANTARILLADO</b>	<i>Blatta orientalis &amp; Periplaneta americana</i>	980	781	927	1.107	1.475	-199	-20,31	146	18,69	180	19,42	368	33,24
<b>RATÓN</b>	<i>Mus spp</i>	30	35	20	11	16	5	16,67	-15	-42,86	-9	-45,00	5	45,45
<b>MOSQUITO</b>		12	24	17	36	30	12	100,00	-7	-29,17	19	111,76	-6	-16,67
<b>AVISPA</b>	<i>Vespula spop / otras spp</i>	40	22	24	36	142	-18	-45,00	2	9,09	12	50,00	106	294,44
<b>ABEJA</b>	<i>Apis spp</i>	2	5	8	1	7	3	150,00	3	60,00	-7	-87,50	6	600,00
<b>PALOMA BRAVÍA</b>	<i>Columba livia</i>	193	171	222	275	352	-22	-11,40	51	29,82	53	23,87	77	28,00
<b>OTRAS ACTUACIONES</b>		246	210	191	170	51	-36	-14,63	-19	-9,05	-21	-10,99	-119	-70,00
<b>TOTAL</b>		<b>2.546</b>	<b>2.815</b>	<b>3.002</b>	<b>3.408</b>	<b>4.153</b>	<b>269</b>	<b>10,57</b>	<b>187</b>	<b>6,64</b>	<b>406</b>	<b>13,52</b>	<b>745</b>	<b>21,86</b>

NOTA: La comparación de los datos 2020 presenta un sesgo importante derivado del fallo de la plataforma MiNT que generó un decalaje en el registro de avisos de un mes (finales de junio a julio-agosto 2020)



### Plagas principales. Avisos totales vía pública. Primer semestre. 2023 (N)



#### OBSERVACIONES.

La mayoría de los vectores y los animales con capacidad para devenir plagas presentan un mayor o menor nivel de estacionalidad, por lo que la distribución de actuaciones planificadas y/o de avisos en la Ciudad son irregulares a lo largo del año, adaptándose a las necesidades de gestión derivadas de esa estacionalidad

Más información : [www.madridsalud.es](http://www.madridsalud.es)

Carta de Servicios de Control de Vectores:

[https://www.madrid.es/UnidadesDescentralizadas/Calidad/CARTAS%20SERVICIOS/SistemaCartasServicio/49%20CS\\_Prevenci%C3%B3n\\_Control\\_Plagas/DEFINITIVA/Folleto\\_CS\\_Preven-Plagas.pdf](https://www.madrid.es/UnidadesDescentralizadas/Calidad/CARTAS%20SERVICIOS/SistemaCartasServicio/49%20CS_Prevenci%C3%B3n_Control_Plagas/DEFINITIVA/Folleto_CS_Preven-Plagas.pdf)